

# D'Öffentlech Meenung & d'Juegd zu Lëtzebuerg

eng ILReS-Emfro fir Déi Gréng  
am Februar 2002

**RESULTATER**



# Zesummesetzung vun der Stéchprouf

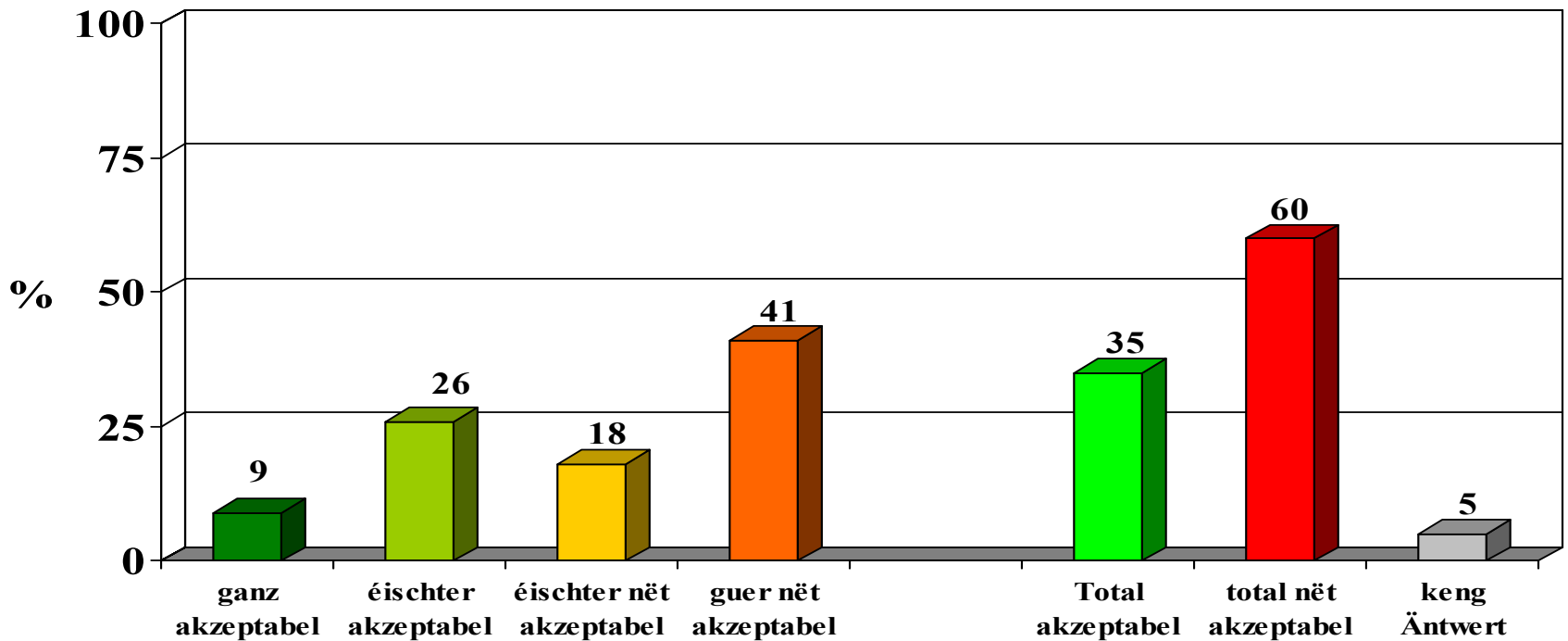
		échantillon pondéré		Zuel vun den Interviewen	
		abs	%	abs	%
<b>Alter:</b>	15-24 Joer	70	14	63	13
	25-34	97	19	100	20
	35-49	145	29	155	31
	50-64	101	20	115	23
	65 a méi	90	18	70	14
<b>Geschlecht:</b>	Männer	245	49	260	52
	Fraen	258	51	243	48
<b>Regioun:</b>	Stad Lëtzebuerg	93	18	100	20
	Rescht Zentrum	82	16	80	16
	Süden	194	39	190	38
	Norden	75	15	88	17
	Osten	59	12	45	9
<b>TOTAL:</b>		<b>503</b>	<b>100</b>	<b>503</b>	<b>100</b>



enquête téléphonique  
auprès de 503 personnes à partir de 15 ans  
du 1 au 6 février 2002  
**06-02-126 JUEGD**



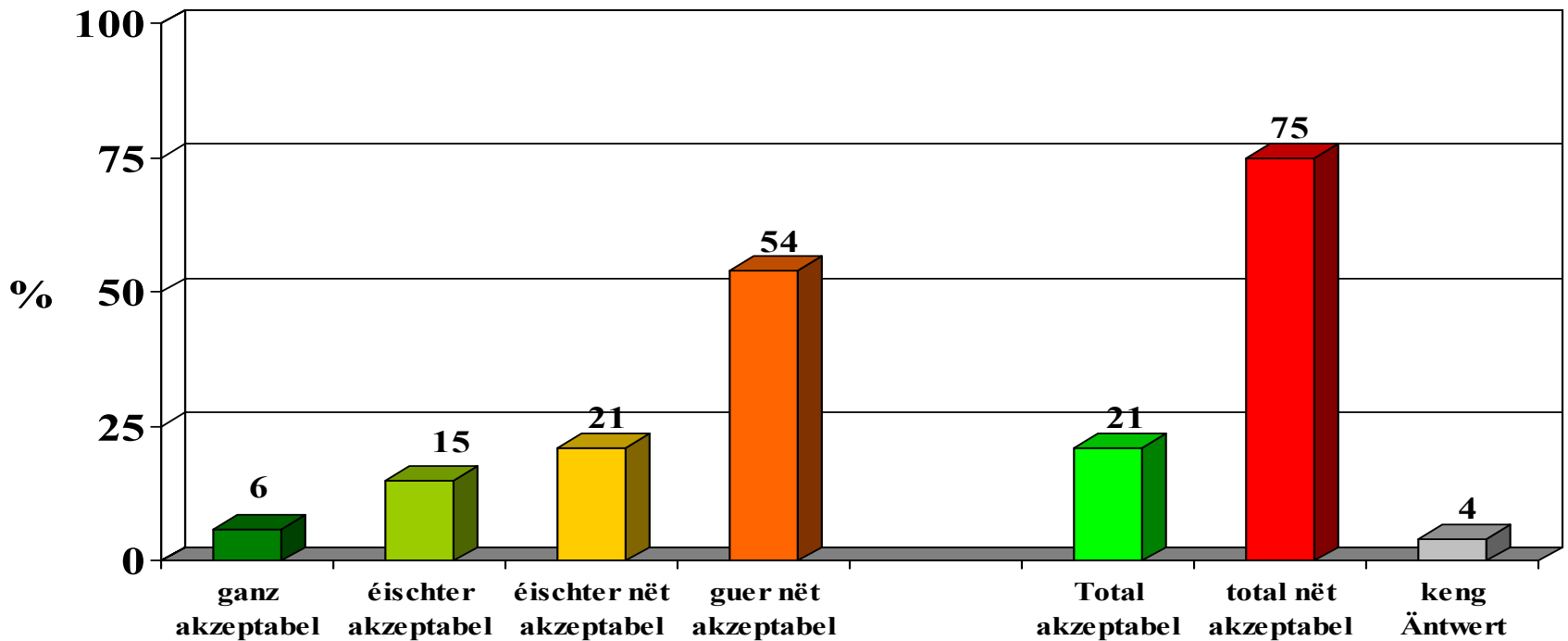
# Akzeptabel Juegdmethoden: Klappjuegd



enquête téléphonique  
auprès de 503 personnes à partir de 15 ans  
du 1 au 6 février 2002  
**06-02-126 JUEGD**



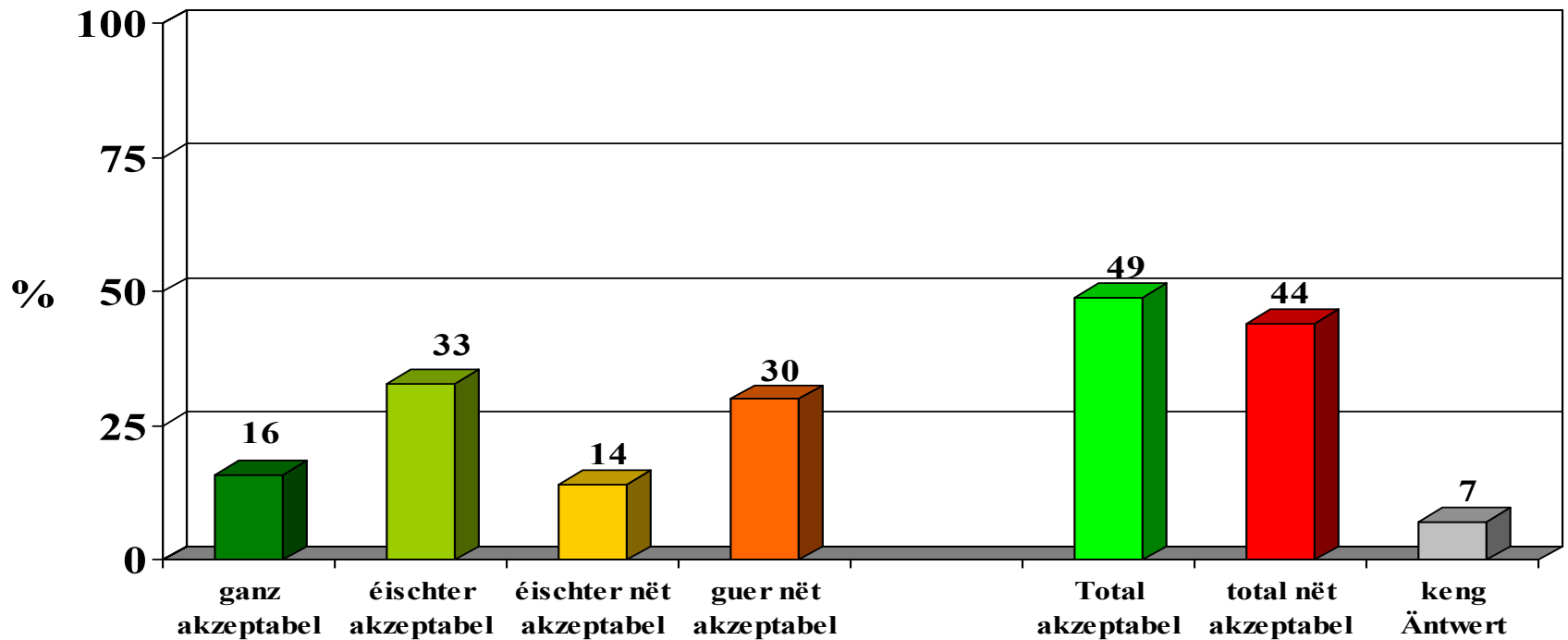
# Akzeptabel Juegdmethoden: Dreiwjuegd matt Hënn



enquête téléphonique  
auprès de 503 personnes à partir de 15 ans  
du 1 au 6 février 2002  
**06-02-126 JUEGD**

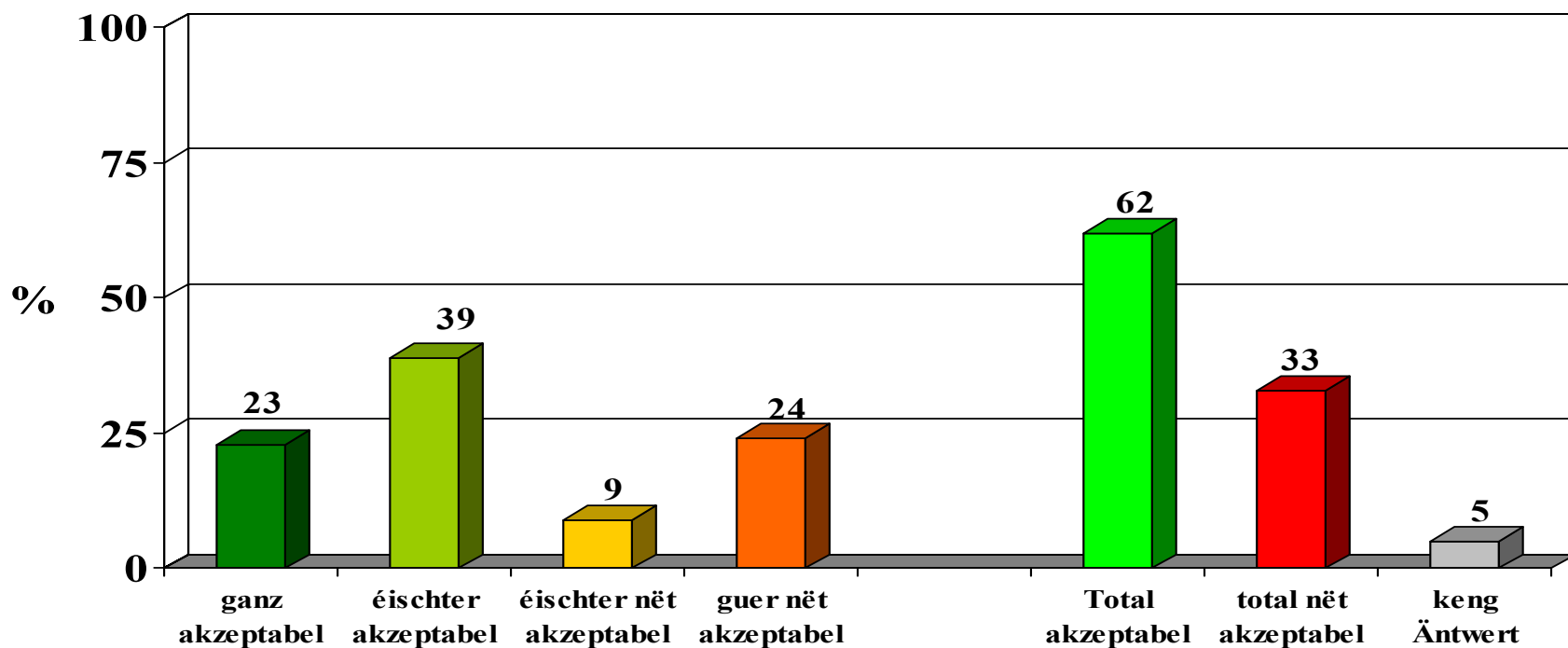


# Akzeptabel Juegdmethoden: Juegd vum Hochsitz aus



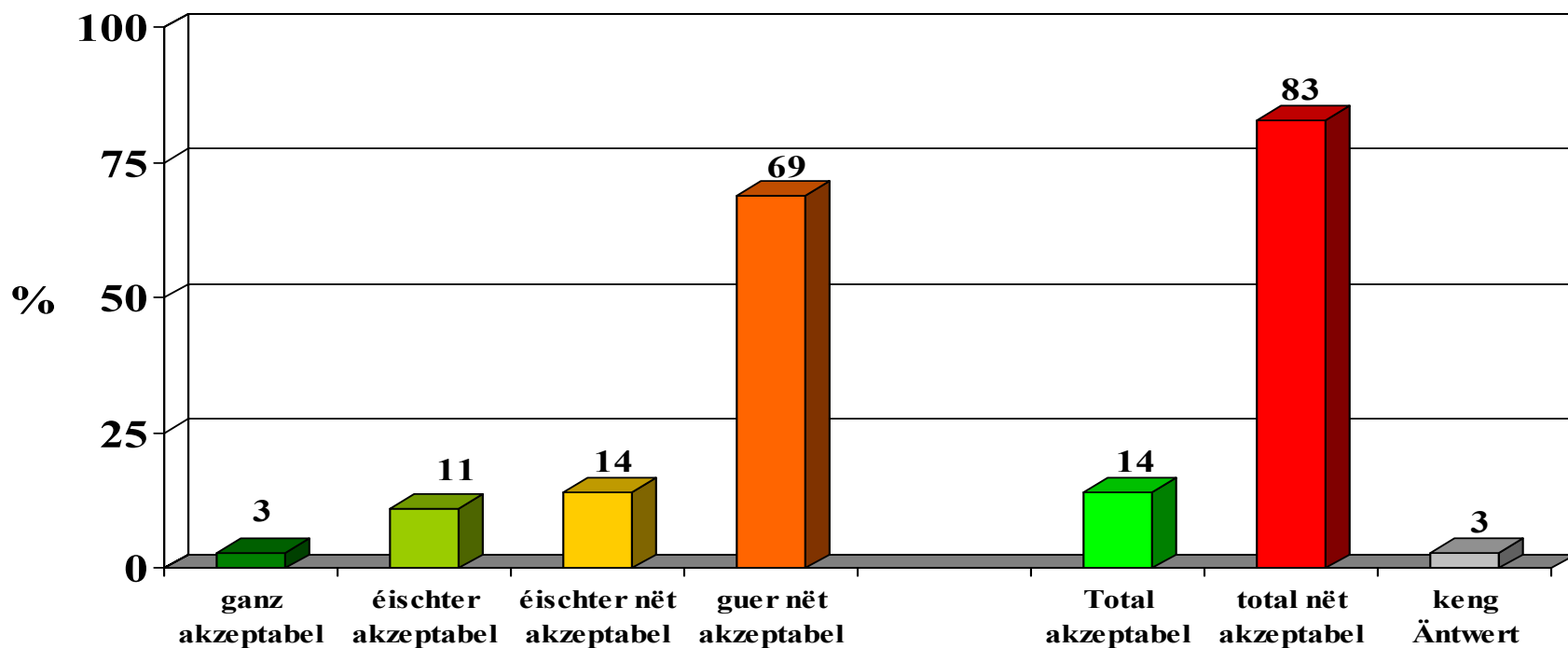
enquête téléphonique  
auprès de 503 personnes à partir de 15 ans  
du 1 au 6 février 2002  
**06-02-126 JUEGD**

# Akzeptabel Juegdmethoden: normal Juegd op der Gewaan, am Bësch



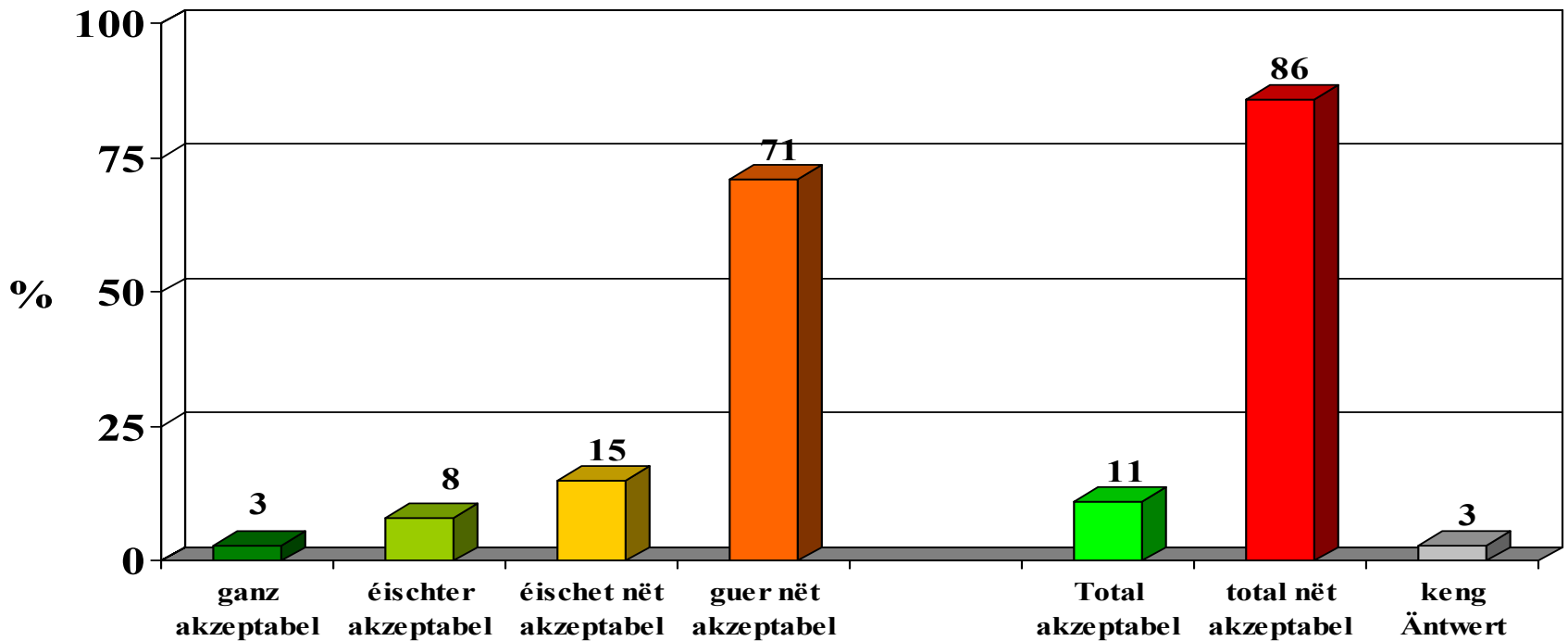
enquête téléphonique  
auprès de 503 personnes à partir de 15 ans  
du 1 au 6 février 2002  
**06-02-126 JUEGD**

# Akzeptabel Juegdmethoden: Dressur vu Juegdhënn op lieweg Deieren



enquête téléphonique  
auprès de 503 personnes à partir de 15 ans  
du 1 au 6 février 2002  
**06-02-126 JUEGD**

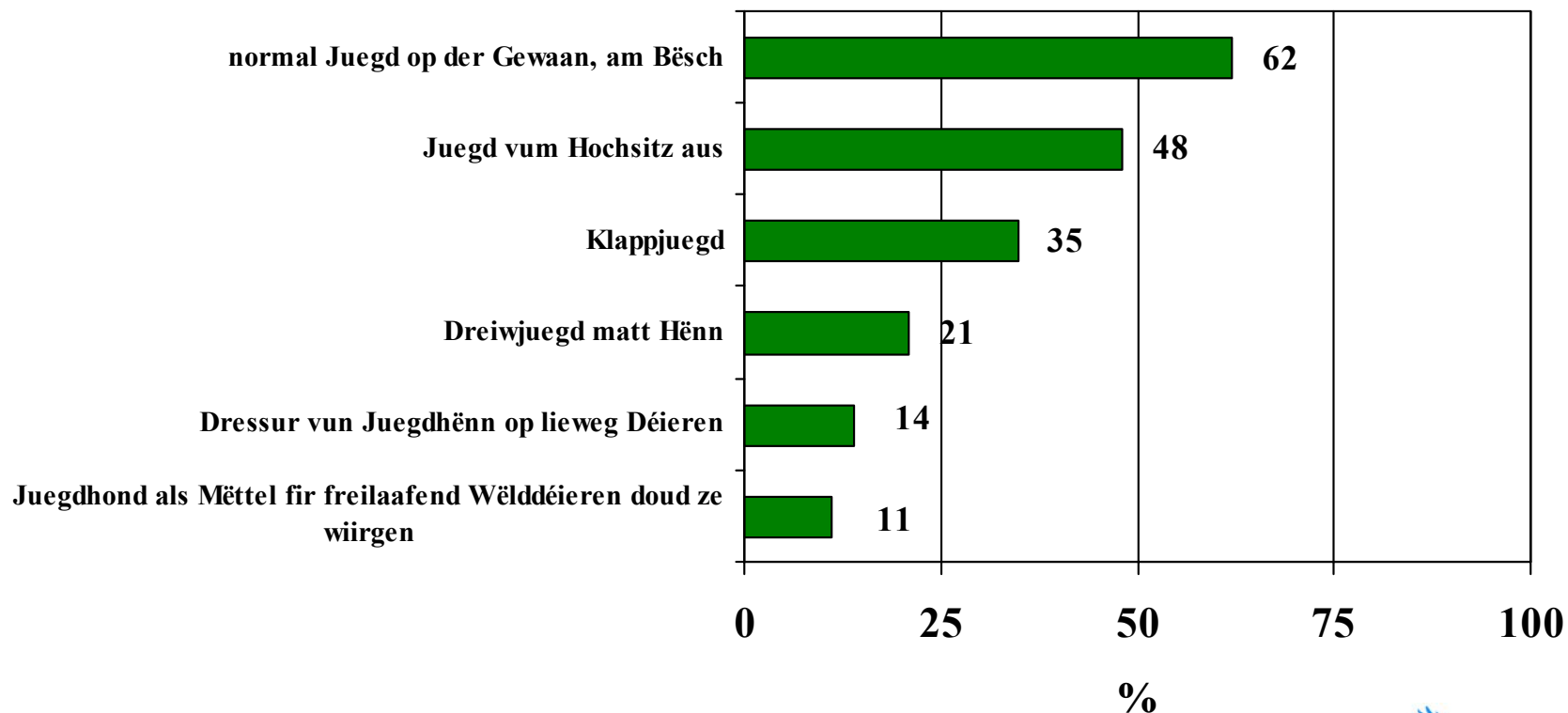
# Akzeptabel Juegdmethoden: Juegdhonn als Mëttel fir freilaafend Wëlddéieren doud ze wiirgen



enquête téléphonique  
auprès de 503 personnes à partir de 15 ans  
du 1 au 6 février 2002  
**06-02-126 JUEGD**



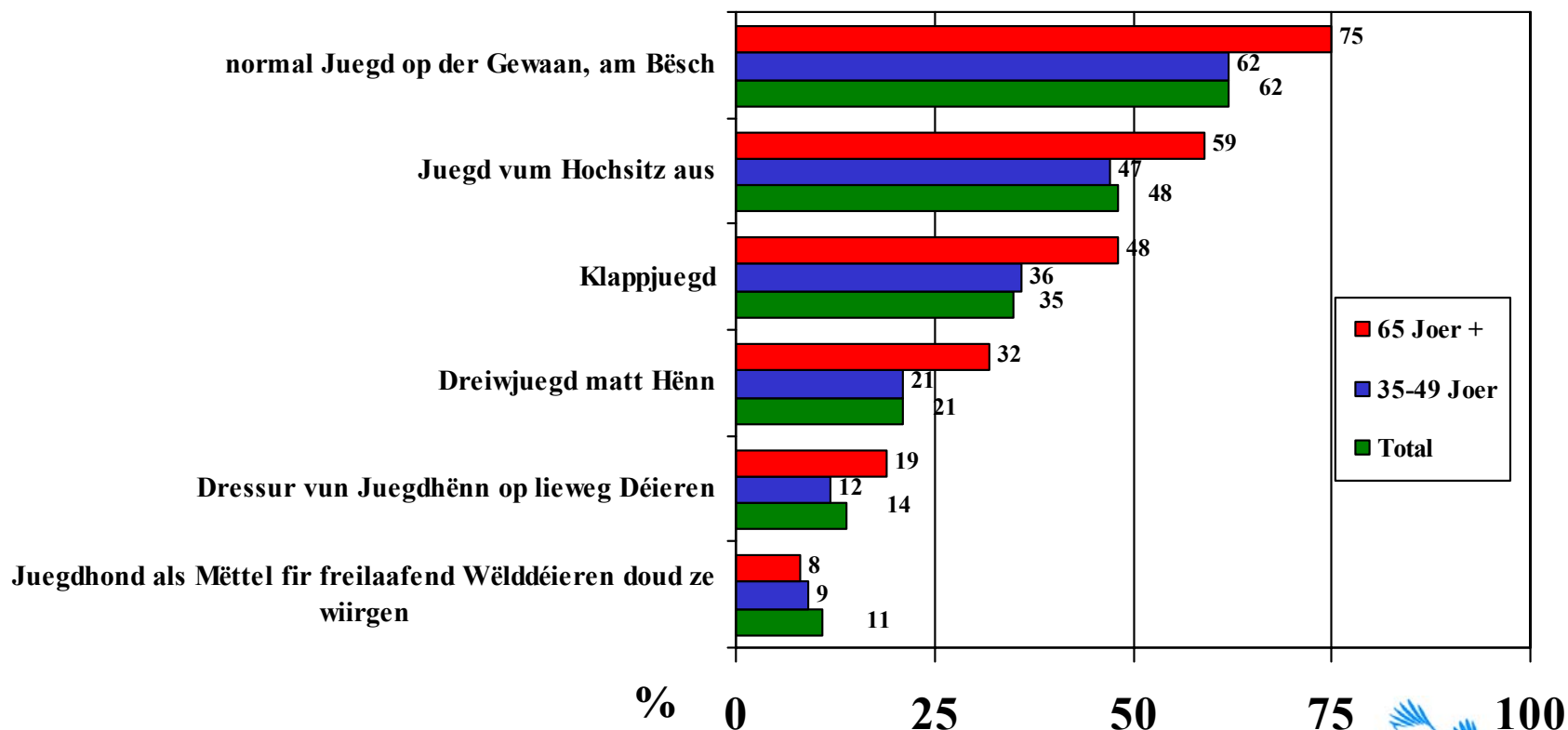
# Verglach akzeptabel Juegdmethoden



enquête téléphonique  
auprès de 503 personnes à partir de 15 ans  
du 1 au 6 février 2002  
**06-02-126 JUEGD**



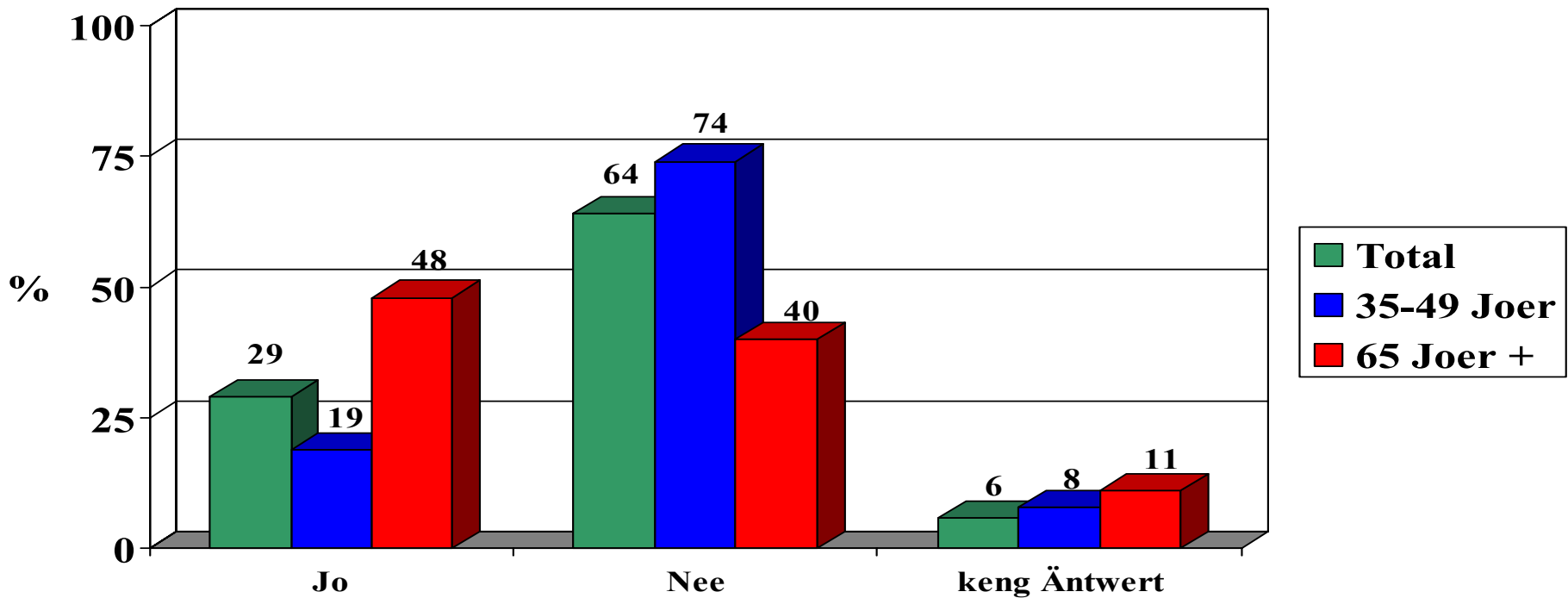
# Verglach akzeptabel Juegdmethoden no Alterskategorien



enquête téléphonique  
auprès de 503 personnes à partir de 15 ans  
du 1 au 6 février 2002  
**06-02-126 JUEGD**

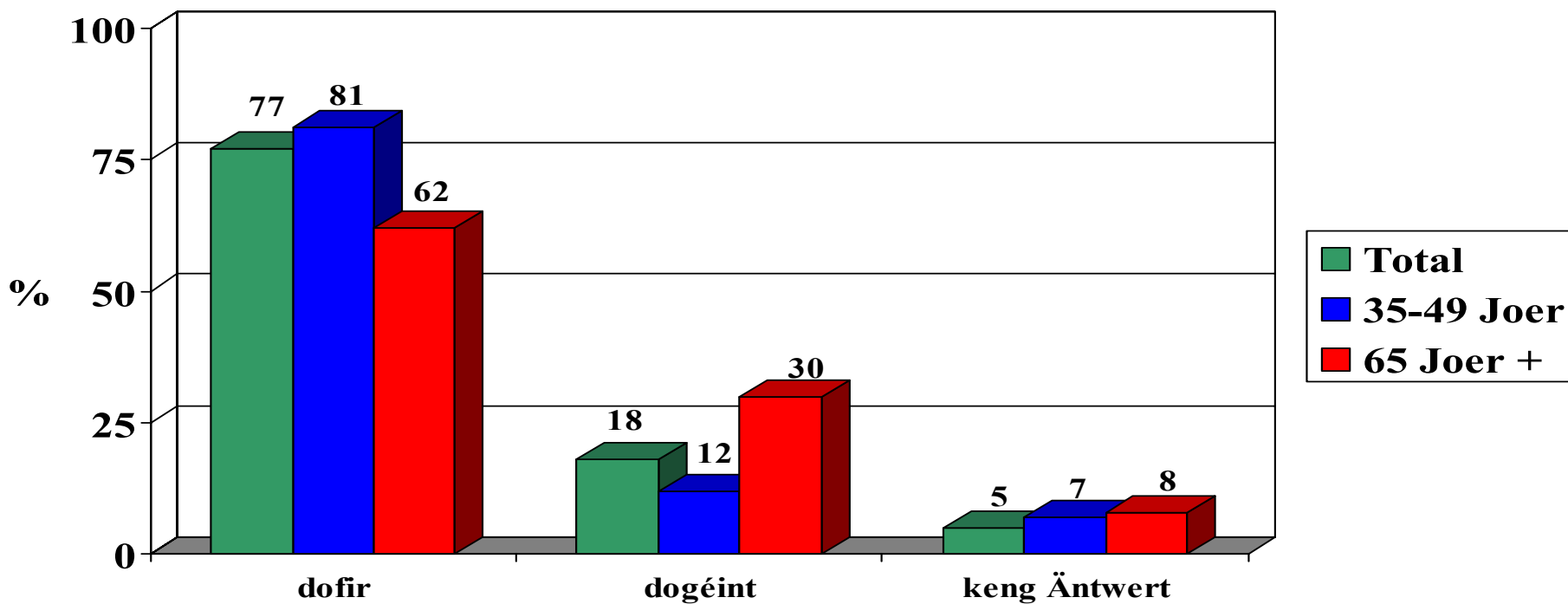


# As et an der Rei dass d' Besëtzrecht lassgekoppelt as vum Juegdrecht ?



enquête téléphonique  
auprès de 503 personnes à partir de 15 ans  
du 1 au 6 février 2002  
**06-02-126 JUEGD**

# Asprochrecht vum Propriétaire fir d'Juegd ze begränzen oder ze verbidden



enquête téléphonique  
auprès de 503 personnes à partir de 15 ans  
du 1 au 6 février 2002  
**06-02-126 JUEGD**